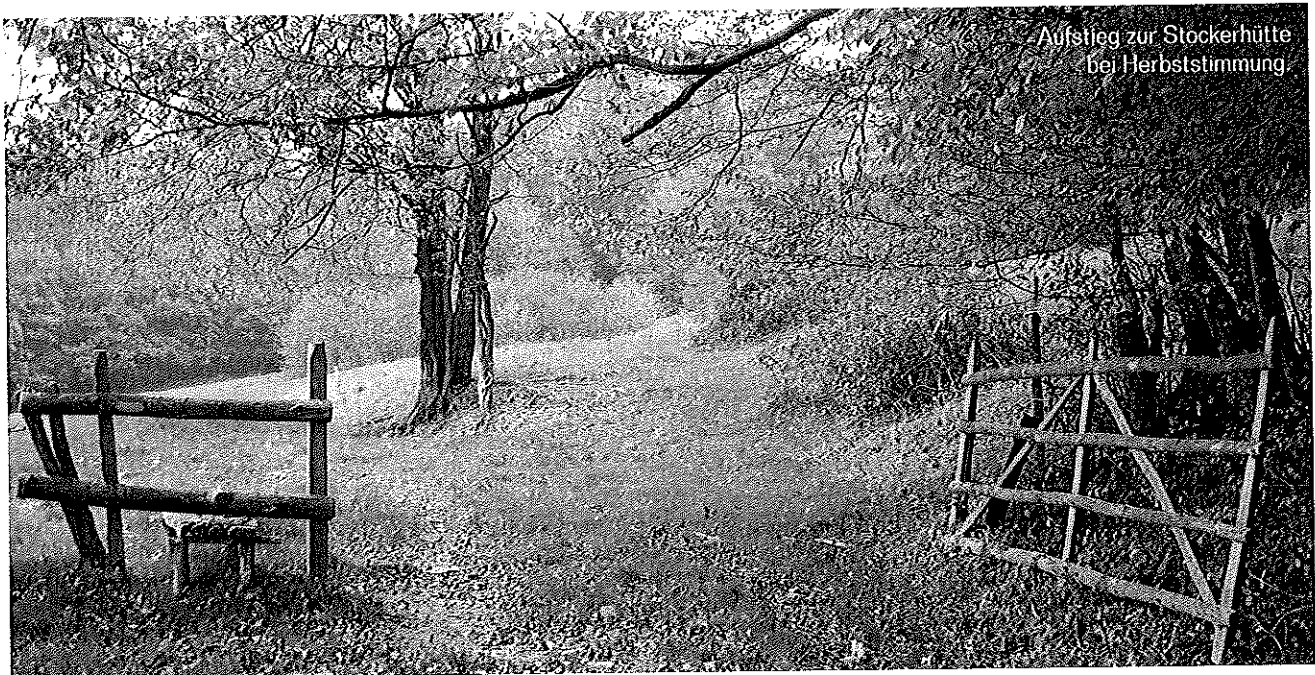


Wandertipp. Redaktion: Alexander Mayr-Harting



Wandern im Wiesenwienerwald

DIE STOCKERHÜTTE IM WESTLICHEN WIENERWALD ist beliebter Stützpunkt bei Wanderern, die landschaftliche Abwechslung lieben und Wert auf Komfort legen.

Auf der Steinwandleitern in 734 Metern Seehöhe lädt die gemütliche Stockerhütte der Niederösterreichischen Naturfreunde zur Einkehr und Übernachtung. Besondere Anziehungskraft übt die über Jahrhunderte gewachsene Kulturlandschaft dieser Region aus. Viele Wanderer kennen den klassischen Wienerwald als dichten, manchmal recht finster anmutenden Buchen- und Laubmischwald, wie er rund um Wien fast flächendeckend anzutreffen ist.

Hier am Eingang zum Mostviertel ist alles anders: Seit Jahrhunderten prägt intensive landwirtschaftliche Nutzung den „Wiesenwienerwald“ zwischen Traisen und Großer Tulln. Der Wald wurde auf die Steilhänge, Nassgebiete

und trockenen Bergkuppen verdrängt. Anstelle des einst undurchdringlichen Urwalds sind auf den guten und geschützten Standorten fette Futterwiesen, ertragreiche Obstgärten, verstreute Bauernhöfe und versteckte Talorte anzutreffen.

ZAHLREICHE AUFSTIEGSMÖGLICHKEITEN. Nicht nur das bunte Erscheinungsbild des westlichen Wienerwaldes ist einen Besuch wert – auch die zahlreichen Aufstiegsrouten reizen. In rund zweieinhalb Stunden (kurze Routenbeschreibung siehe rechts) geht es etwa von Kreisbach über die Zehethofer Höhe zur Stockerhütte. Traisen (1 Std.), Schwarzenbach (1 ¼ Std.) und St. Veit/Gölsen (1 ¼ Std.) bieten sich als weitere Basislager mit entsprechender Infra-



Bemooster Baumstamm am Wegesrand.

struktur an. Welche Route auch immer gewählt wird, trotz kurzer Herbsttage bleibt genug Zeit für eine erlebnisreiche Rundtour – mit ein bisschen Glück sogar oberhalb der Nebelgrenze!

INFOS ZUR REGION.

Naturfreunde Wilhelmsburg-Göblasbruck
 T: 0664/466 42 25 (Rudolf Lurger)
 naturfreunde-wilhelmsburg@kstp.at
 www.naturfreunde-wilhelmsburg.at

Stockerhütte
 Hüttenwirt Paul Polman
 T: 02746/763 63 oder 06812/032 79 40
 stockerhutte@hotmail.com
 www.stockerhutte.com

Di Ruhetag

Die ganzjährig bewirtschaftete Hütte mit über 30 sauberen Schlafgelegenheiten (Betten und Lager) hat neben ausgezeichneter Küche noch weiteren Komfort zu bieten: Kachelöfen, Zentralheizung, Warmwasser-Etagendusche, gepflegte WCs und sogar einen Seminarraum für rund 30 Personen. Für besondere Anlässe steht eine Stereoanlage zur Verfügung. Und

wer Angst hat, in den wilden Bergen den Anschluss an die Zivilisation zu verpassen, darf sogar das Satelliten-TV einschalten ...

Schlosstaverne Lampl (Kreisbach)
 T: 02746/2729, Mo und Di Ruhetag

WANDERGENUSS MIT BAHN & BUS.

!!! Achtung – Mitte Dezember 2010 Umstellung auf Winterfahrplan!!!

Hinfahrt: Von St. Pölten geht Mo bis Sa mehrmals täglich ein Bus (Linie 1545) nach Kreisbach. Parallel zum Bus fährt auch stündlich ein Regionalzug. Sonntags fahren auch Regionalzüge.

Rückfahrt: Von Göblasbruck gehen Mo bis Fr Busse (Linie 1545) ebenfalls mehrmals täglich zum Bahnhof St. Pölten. Alle zwei Stunden fährt ein Regionalzug. Am Wochenende sind die Verbindungen rarer. Von

Kreisbach gibt es ähnliche Verbindungen. Von St. Pölten gute (Schnell-)Verbindung nach Wien.

INFOS ZUR ROUTE.

Die Kreisbach-Route: Haltestelle Kreisbach – Kreisbach – Stoiberlehen – Holz – Brandstätterhof – Zehethofer Höhe – Stockerhütte (734m) – Stadelböck – Ruine Altenburg – Göblasbruck (Bahnreisende gehen noch ½ Std. entlang Bahnradweg zum Ausgangspunkt)
 Länge, Dauer und Höhendifferenz: ca. 12 km, 3 bis 3,5 Std.; ca. 380 m An- und Abstieg
 Achtung/Besonderes: Leichte und abwechslungsreiche Familienwanderung. Bergschuhe, Proviant und wetterfeste Kleidung empfehlenswert.

Wanderkarte: freytag & berndt; Wanderatlas Wienerwald; M 1:50000

messe für kunst & Antiquitäten
 6.11. – 14.11.



HOFBURG WIEN
 täglich von 11 uhr – 19 uhr
 www.kunstmessewien.at



Raiffeisen in Wien
 Private Banking

